



MILANO VIA SOLFERINO



NY

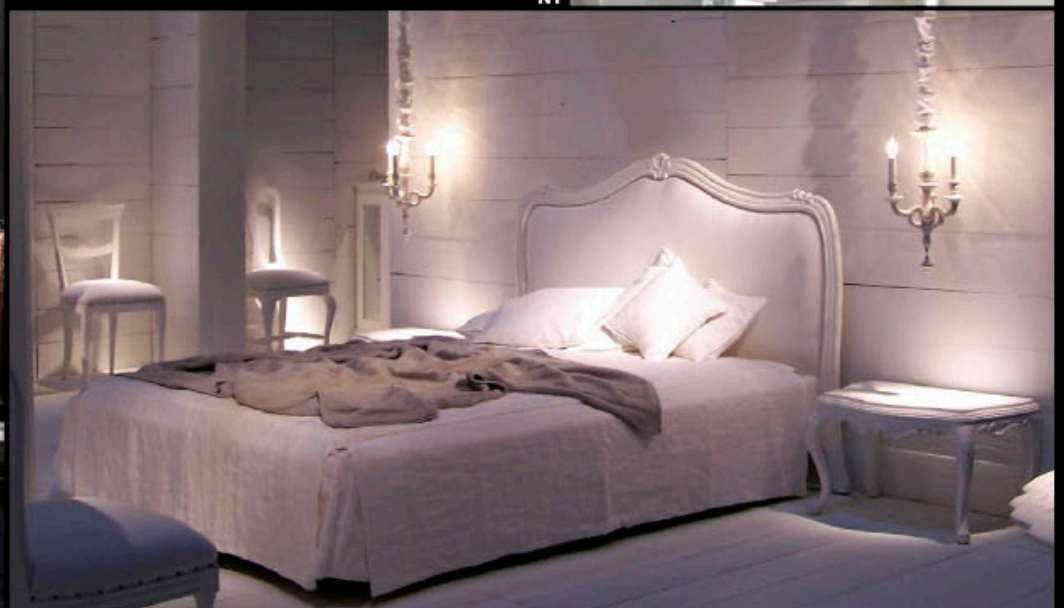
Razzetti
ITALY
PORCELAIN & CERAMIC
CHANDELIERS



NY



COLOMBO STYLE



CLASSICO CONTEMPORANEO:

Dopo i tempi del diktat minimalista e di molte mode passeggere vogliamo introdurre una nuova collezione di lampadari. L'idea non è la reinvenzione del lampadario bensì avvicinarlo alle esigenze di oggi, senza dover scendere a compromessi nella fantasia e potenza emotiva. Puntando quindi su soluzioni che sposano la tradizione della nobile ceramica di Bassano al design più curato.

CONTEMPORARY CLASSIC:

After the times of the minimal wave and other transient styles, we want to introduce a new collection of lamps. The main concept is not to re-invent the light fixture but to bring it near today's exigencies, without coming to compromises on imagination and evocative power.

We have to push on solutions that blend the tradition of finest Bassano's pottery with the most accurate design.

Razzetti
ITALY

Terra, acqua, fuoco:

questi tre elementi che sapientemente fusi dalle abili mani degli artigiani, danno vita agli oggetti che caratterizzano la produzione della ceramica artistica bassanese.

LE CERAMICHE RAZZETTI

Azienda fondata nel 1960 da Luigino Razzetti, discepolo del professor Fabris e dello zio Zortea.

La fabbrica cresce sulle orme di una solida tradizione ma rivela sin dagli esordi una fantasiosa ricerca della novità creativa; nasce negli anni '60 il "Lampadario Razzetti" armonioso e leggero, ricco di decorazioni decise o sfumate, arricchito dall'oro zecchino, venduto in tutto il mondo è divenuto fonte d'imitazione da parte di quasi tutte le aziende nate in quel tempo.

Le bianche lampade create oggi dal figlio di Luigino, Riccardo Razzetti, nascono proprio dalla rivisitazione di quello stile e della produzione fedele ai più rigidi canoni della manifattura artigianale: la finezza dell'impasto dunque e poi, la ricchezza del decoro, la brillantezza dello smalto.

Tutti i fiori in porcellana sono realizzati interamente a mano da esperte "fioraie" nel proseguo di un'antica tradizione manifatturiera bassanese.

Unica azienda rimasta ad adottare la procedura di cottura della porcellana con tecnica "riducente" che conferisce al prodotto quell'aspetto di bianco azzurrato ottenibile solamente grazie a questo esclusivo processo.

Earth, water, fire:

these three elements are wisely melted by the able hands of artisans, that create objects characterizing the production of the artistic ceramic of Bassano.

RAZZETTI' S CERAMICS

Brand based on 1960 by Luigino Razzetti, follower of professor Fabris and uncle Zortea.

The brand was borned on a solid tradition but reveals from the beginning a fanciful searching of new creation; on this context, in years 60ies, was launched the "Razzetti's chandelier" harmonious and light, rich in decorations, enrich with real gold, sold all over the world and imitated by nearly all new companies that were borning in that time. The white lamps created now by Luigino's son, Riccardo Razzetti, belong to that style and rigid fundamental rule handicraft: the delicate refinement of the slurry, and then the richness of the decoration and the glittering glaze.

All the porcelain flowers are hand manufactured by skilled female artisans called "fioraie", keeping an ancient craftsmanship tradition typical of Bassano.

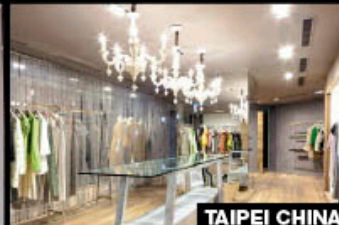
We are the only factory that still adopts the procedure of cooking the porcelain with a "reducing" technique that confers on the product a typical aspect of "blue-coloured" white obtainable only with this exclusive process.



Razzetti errepì - Viale Vicenza, 93/E - 36061 Bassano del Grappa (VI) -Italy
Tel. 0424 502067 - Fax 0424 042049 - antonella@razzettierrepì.com



PIAZZA SEMPIONE - KING PRUSSIA



TAIPEI CHINA



NY



VILLA TORLONIA



MILANO VIA SOLFERINO

Razzetti
ITALY
PORCELAIN & CERAMIC
CHANDELIERS



MILANO VIA SOLFERINO



PIAZZA SEMPIONE - NY



PARIGI